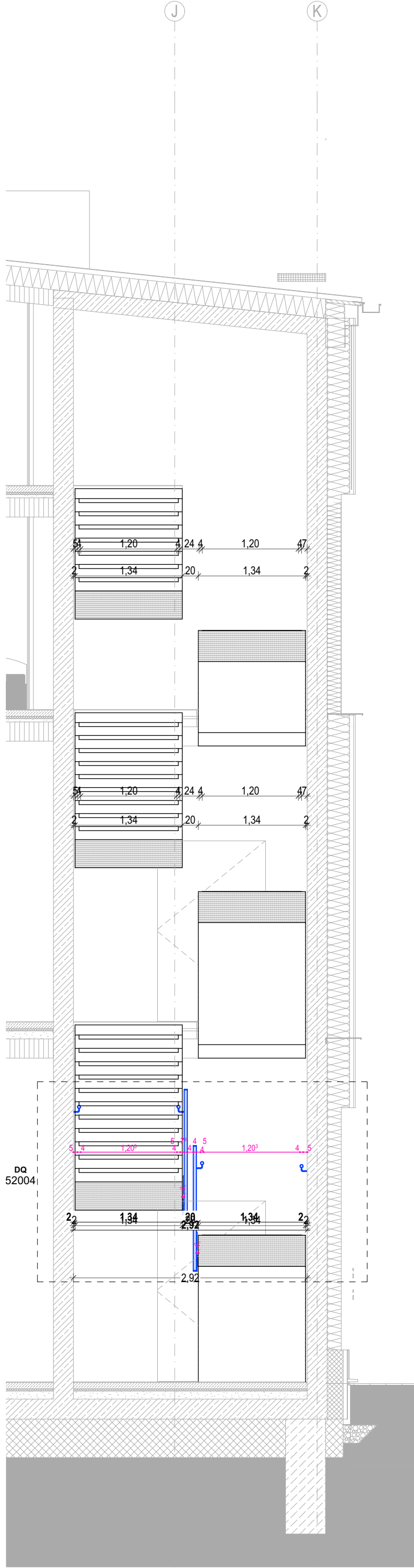
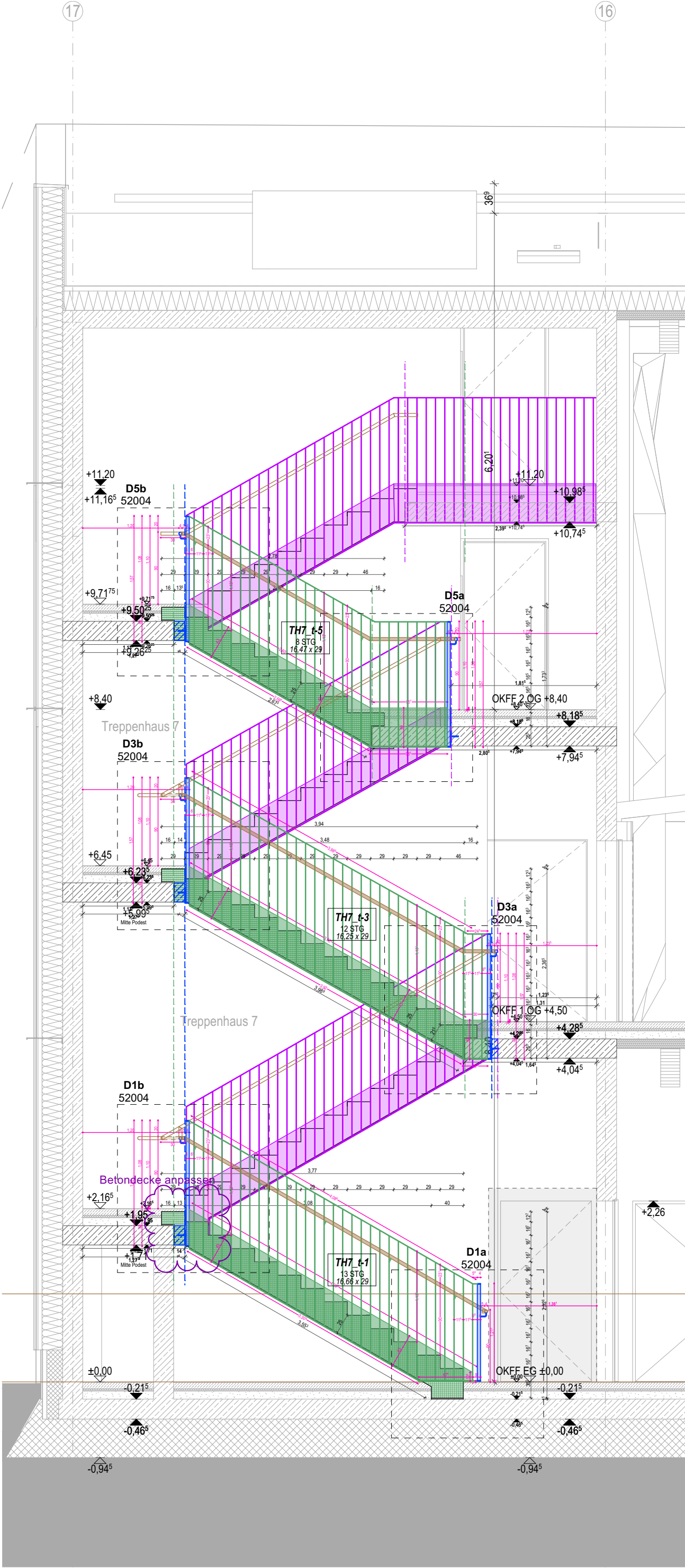


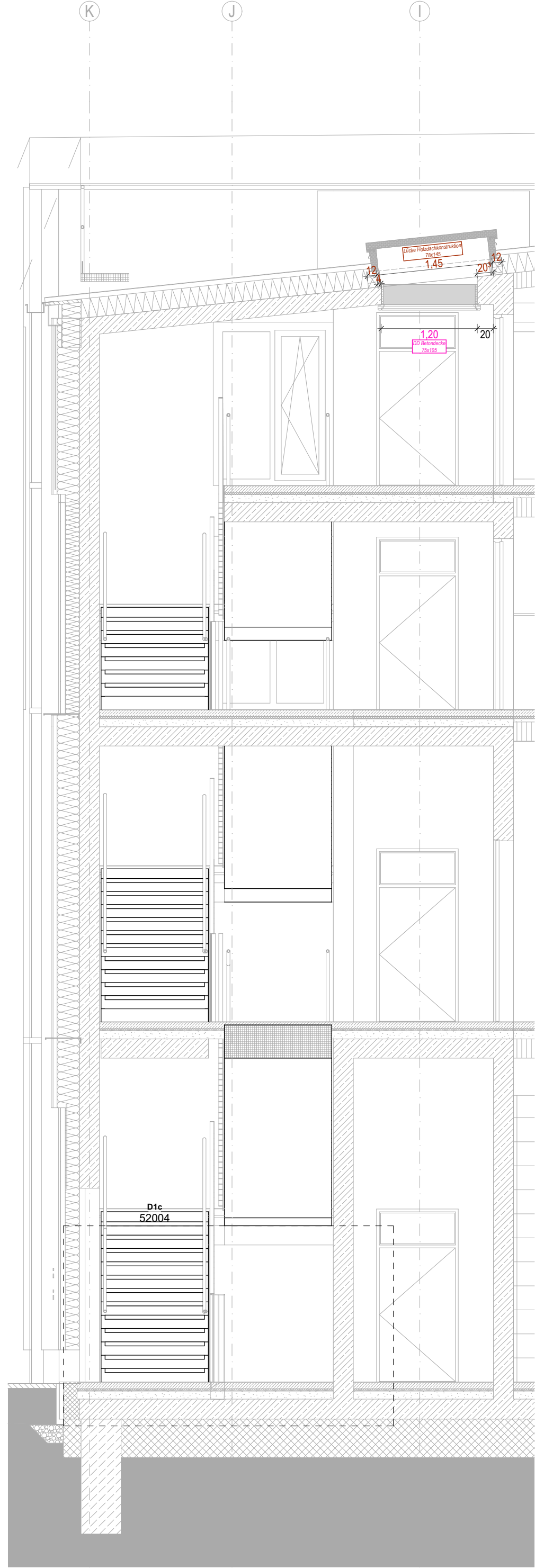
Längsschnitt Süd



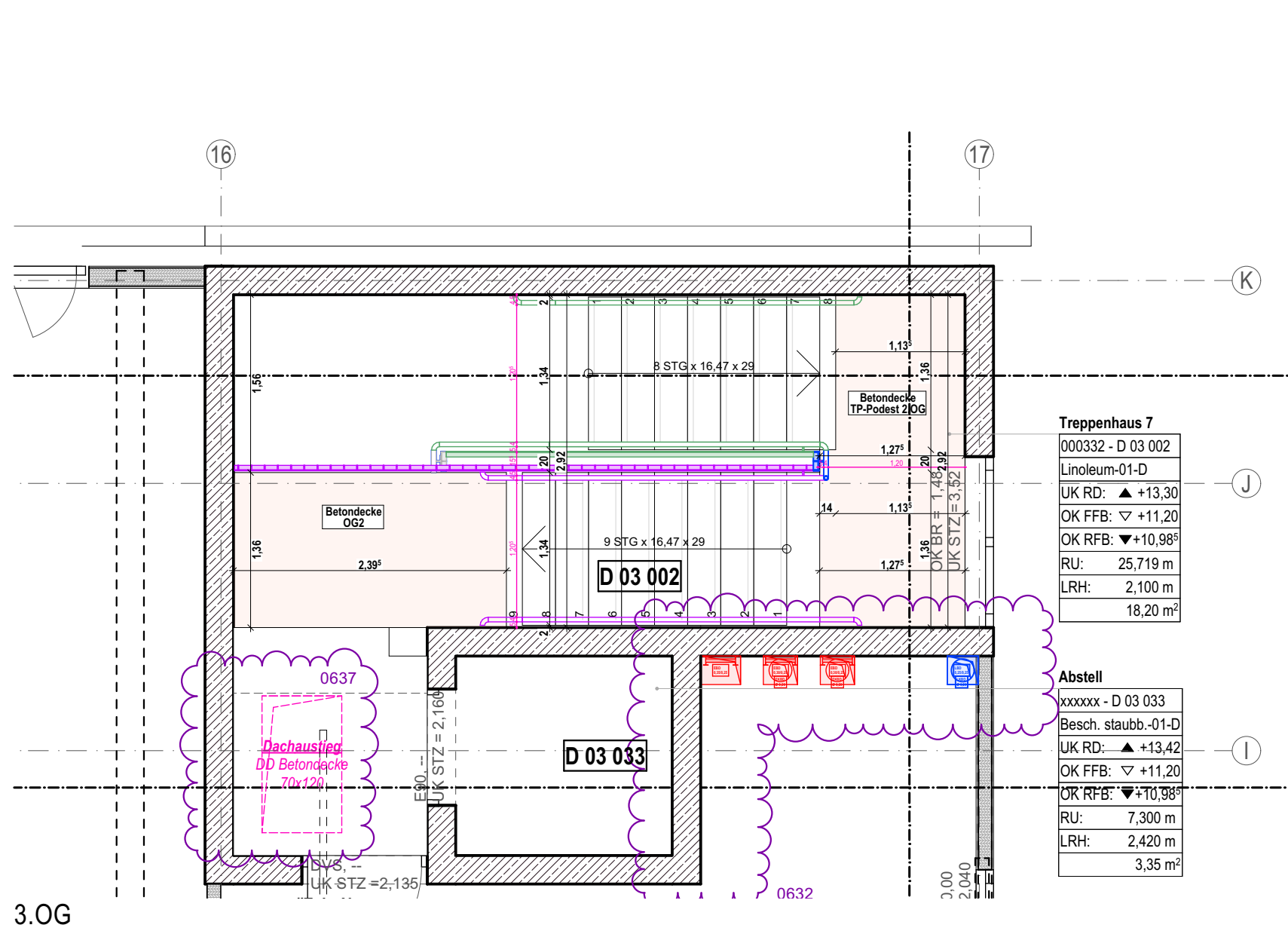
Querschnitt Treppenlauf



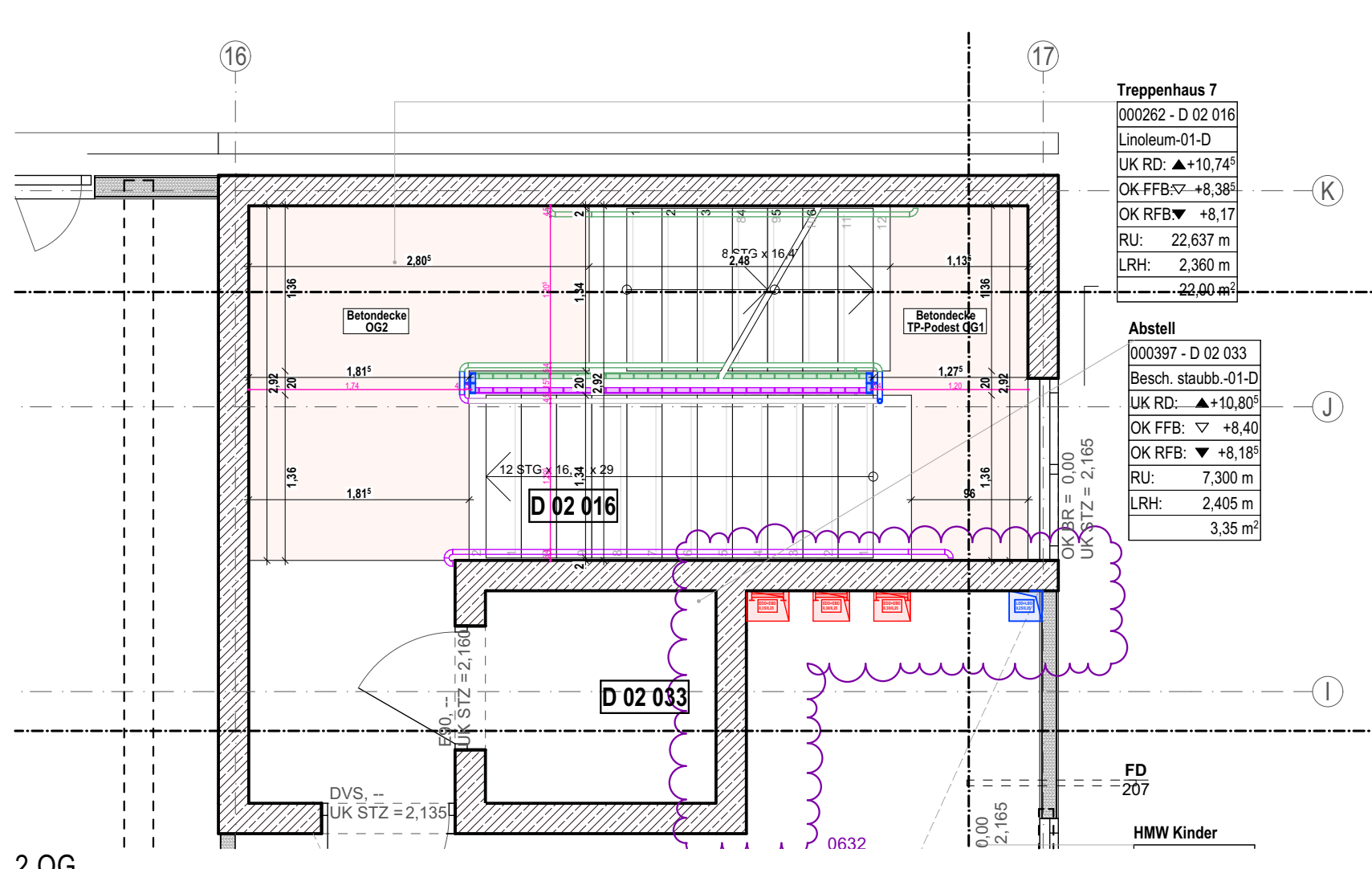
Längsschnitt Nord



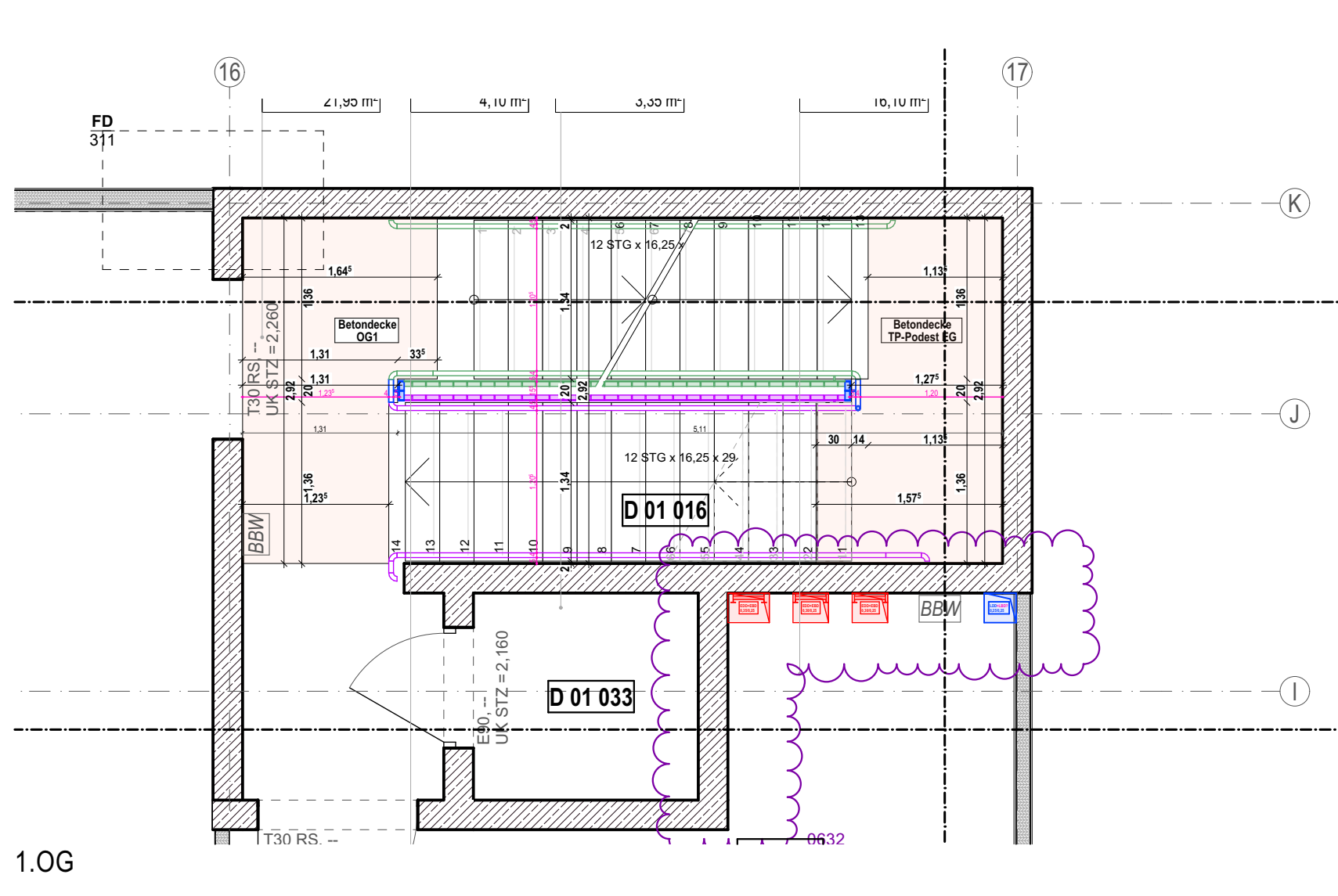
Querschnitt Zwischenpodest



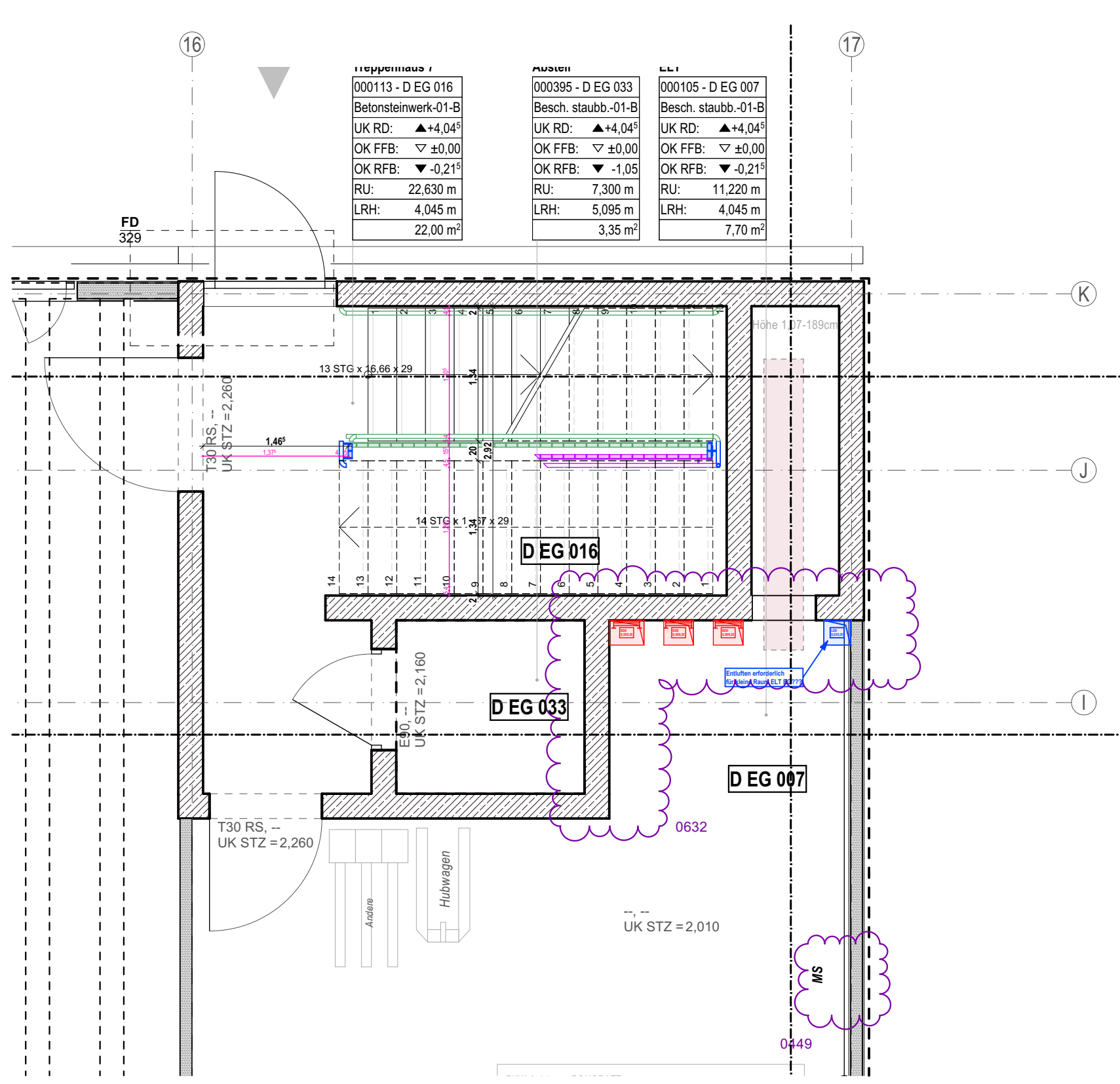
3.OG



2.OG

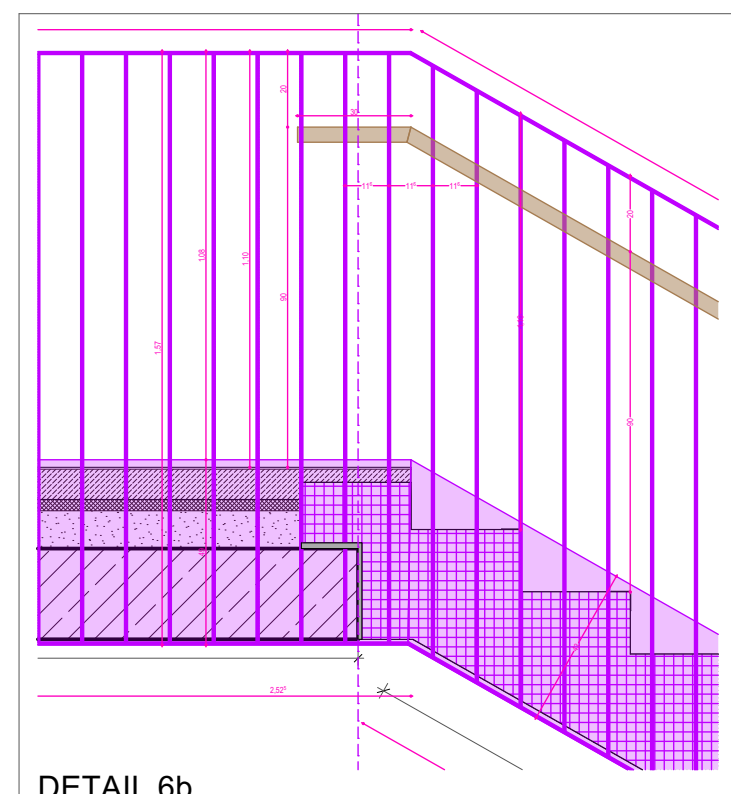


1.OG

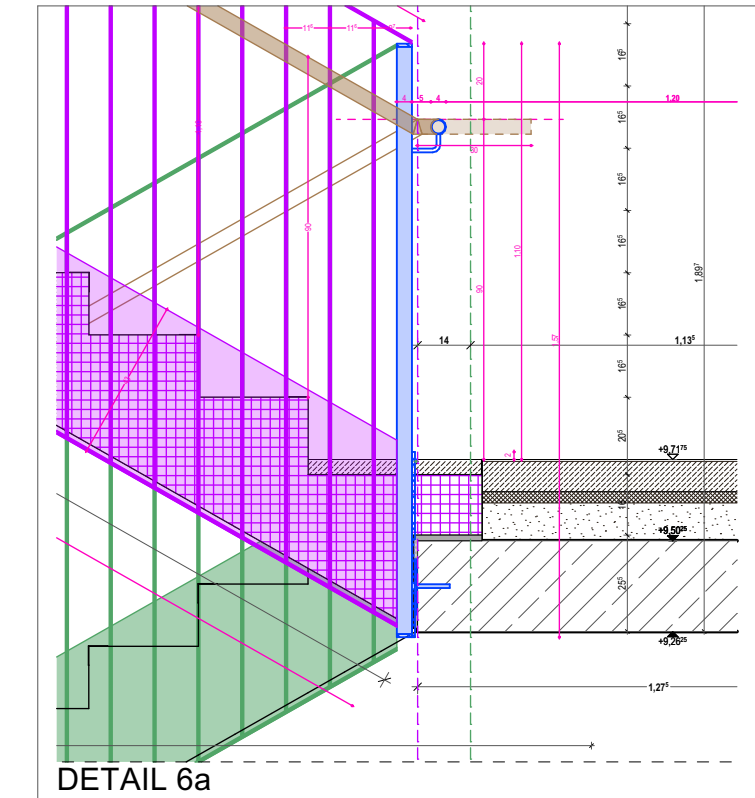


EG

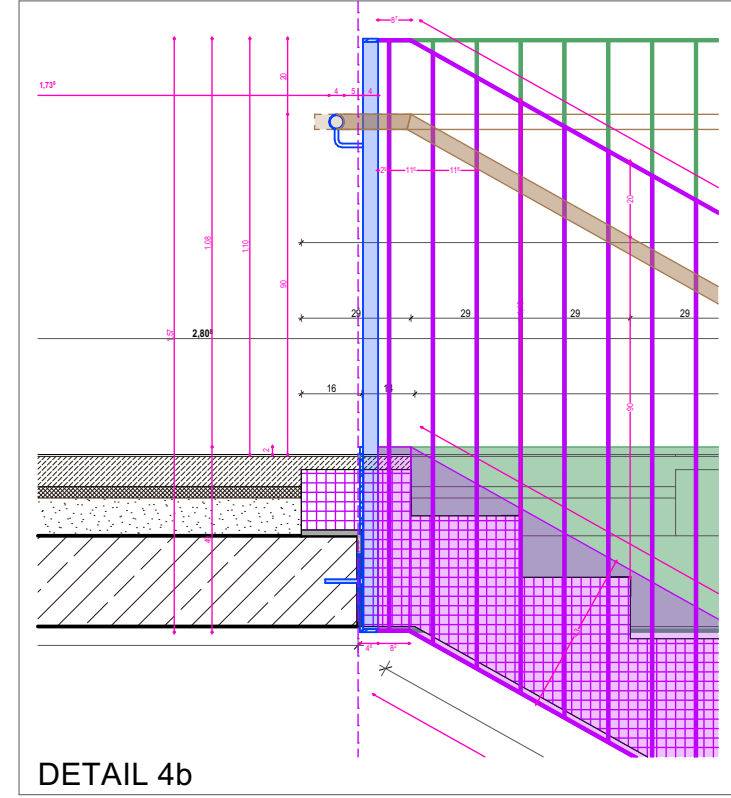
Zeichen- / Beschriftungslegende		Beschriftungen / Kürzel	
Schraffuren		Überkante	OK
Stahlbeton		Vorderkante	UK
Stahlbetondeckel		Außenkante	VK
Beton, unbewehrt		Innenkante	IK
Mauerwerkswand		Rohkante	RD
Leichte Trennwand		abhängige Decke	AD
Heiz		Fertigfußboden	FFB
Breitschichtholz BSH		Rohfußboden	RFB
Minerale Dämmung (Steinwolle)		Rohkante	▼
Synthetische Dämmung (Schäume EPS/XPS)		Fertiggleite	▼
Dämmelemente (HVL-Platten)		Überzug	UEZ
vorgehängte Fassade, Unterkonstruktion, Dämmung		Unterzug	STZ
Kies		Sturz Trockenbau, nicht massiv	STZ TB
Boden		BR	
Gitterblech		lichte Raumhöhe über OK FFB	LRH
Vorwand		lichte Breite	Li.Br.
WC-Trennwand		Bodenentwurf (Gully) mit Gefälle - min. 2 ‰	
Installations/Vorwand		Bodenentwurf (Gully) ohne Gefälle	RR
Brandschutz		Elektroverteiler	UV
Allgemein	F00 (fb)	Feuerlöscher	FeuL
feuerbeständig	F00 (nh)	Notausgang	NA
hochfeuerhemmend	F30 (nh)	notwendige Rauchableitung	NRA
feuerhemmend	F30 (h)	Beschriftungen / Kürzel / Zeichen	
Brandwand	BW	-A (A1, A2)	
Wand in Bauart einer Brandwand	BBW	-AB	
aus nicht brennbaren Baustoffen	-A (A1, A2)	-B1	
aus schwer entflammenden Baustoffen	-AB		
aus schwer entflammenden Baustoffen	-B1		
Türen		T30 (fb)	DD
feuerbeständige Tür	T30 (h)	T30 (h)	DA
Rauchschutztür, rauchdicht, selbstschließend DIN 18095	RS	RS	BD
vollwandig, dicht- und selbstschließende Tür	vST	vST	BA
vollwandig dichte Tür	vST	vST	WD
nicht abschließbar	N	vST	WA
Tür mit Panikfunktion	P	vST	WS
Qualifizierung der Panikfunktion	S, C, D, E	vST	
Türöffnungsschließung Panik, einwärts, auswärts	e, bzw. a	vST	
Türwerk Fassade	FA	vST	
Türwerk Innenüren	IT	vST	
Türwerk Metallbau / Rohrrahmentüren	MB	vST	
Wand- und Deckenoberflächen		vST	
Glas mit Schutz vor erhöhter Wärmestrahlung, fh / fb	F30 / F90	vST	
Glas ohne Schutz vor erhöhter Wärmestrahlung, fh / fb	G30 / G90	vST	
Sonstiges	E30	vST	
nichttragende Wände/Vorhangsschäden		vST	
Installationskanäle, -schächte		vST	
Feuerwiderstand geprüft nach DIN EN 1363-1		vST	
Schallschutz		DD	
Türen:	Rw,P Angabe des Prüfschalldämmwertes	DA	
Wände:	Rw,R Angabe Schallschutz-Rechenwert	BD	
		BA	
		WD	
		WA	
		WS	
		H	
		L	
		S	
		A	
		BB	
		DB	
		WB	
		Dv 0-10	
		Dv 11-20	
		Dv 21-40	



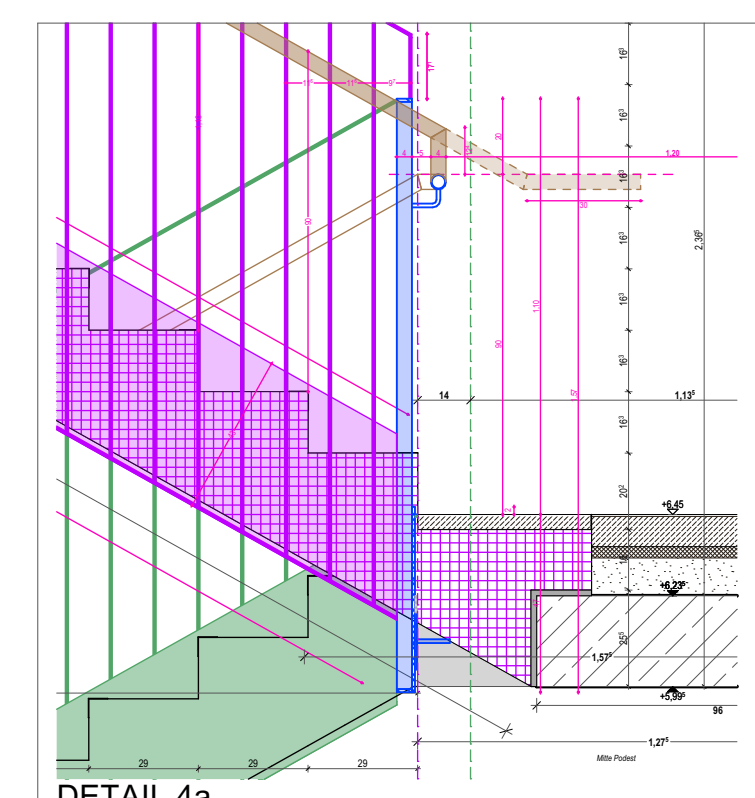
DETAIL 6b



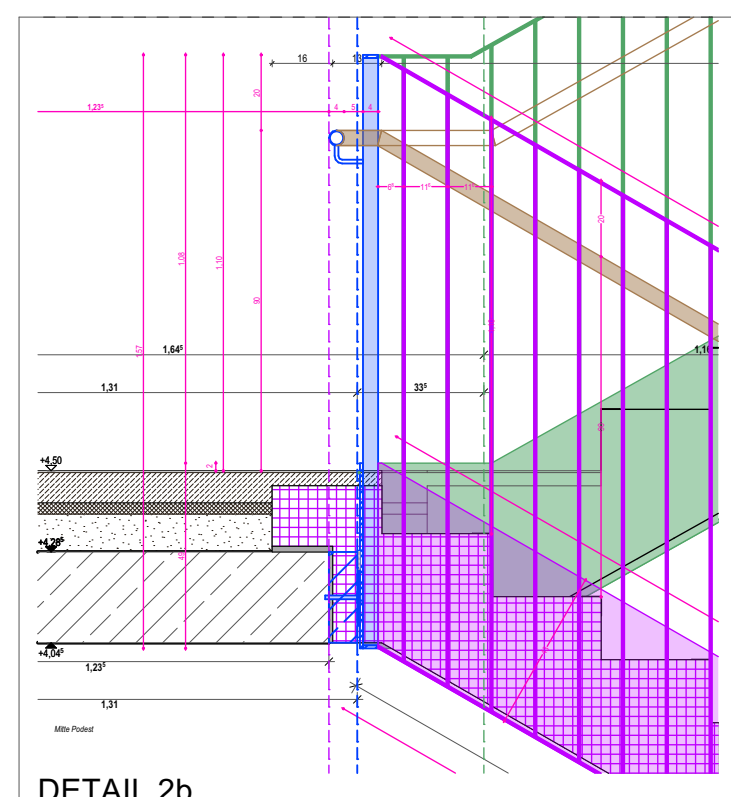
DETAIL 6a



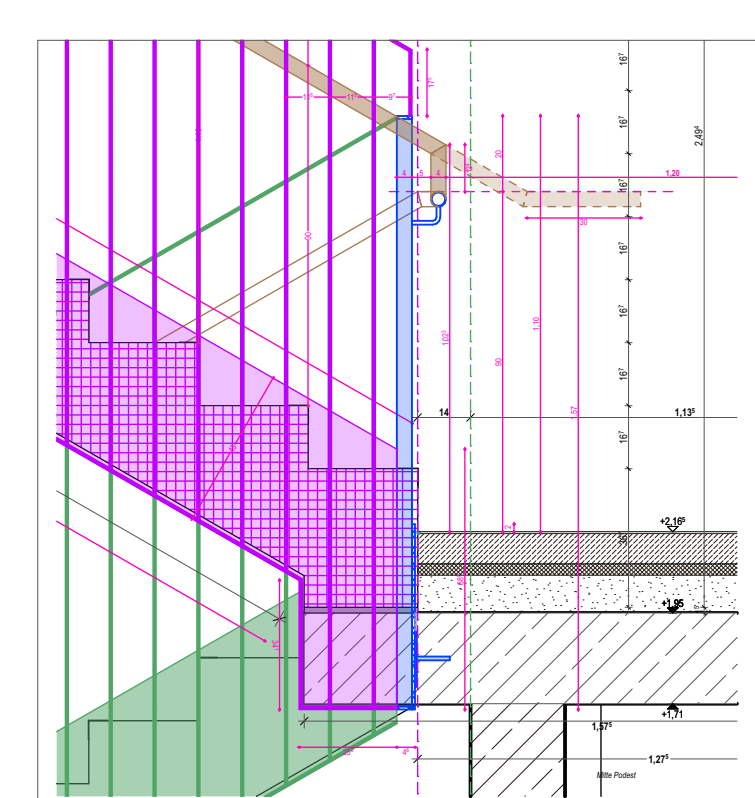
DETAIL 4b



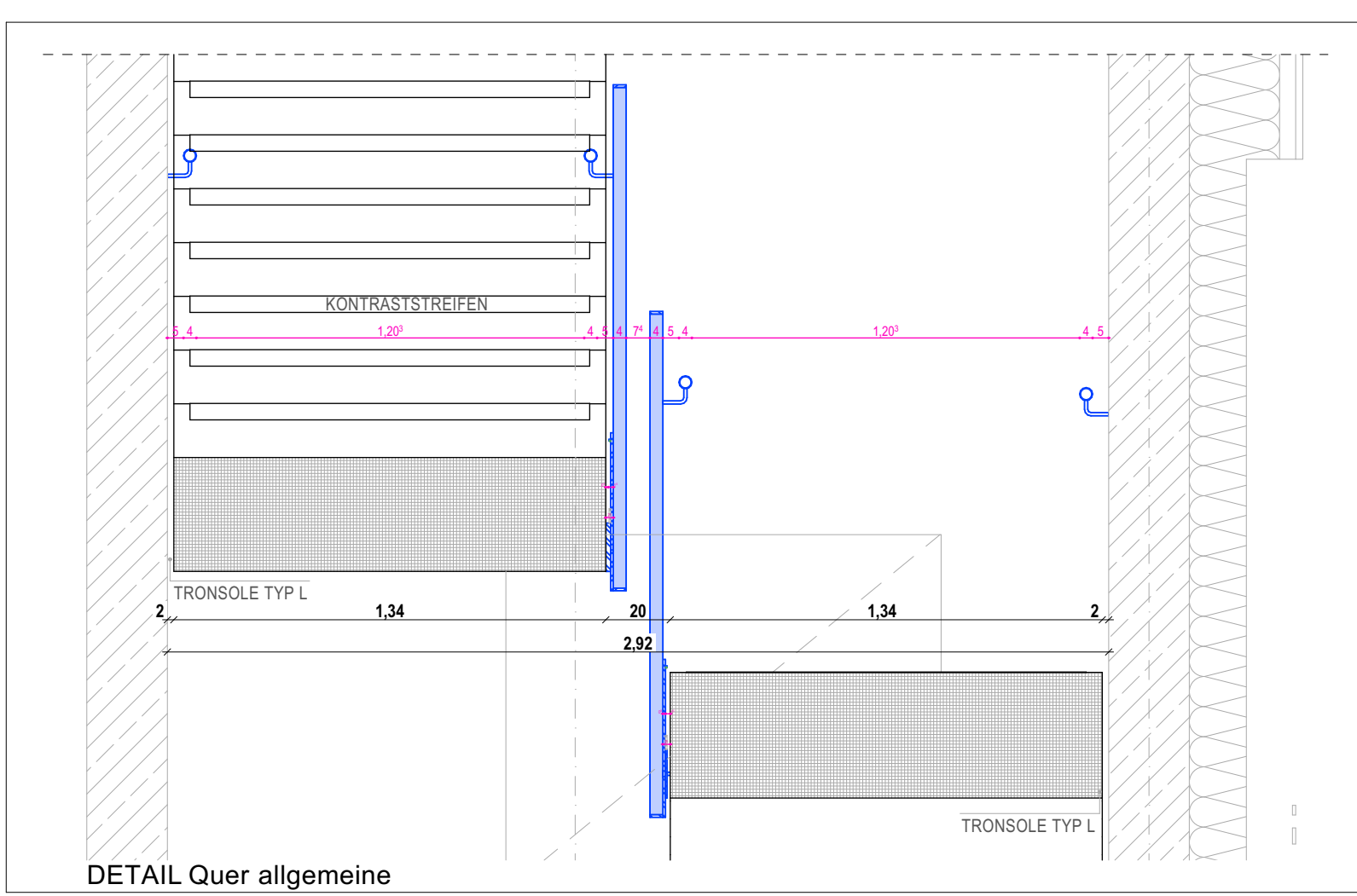
DETAIL 4a



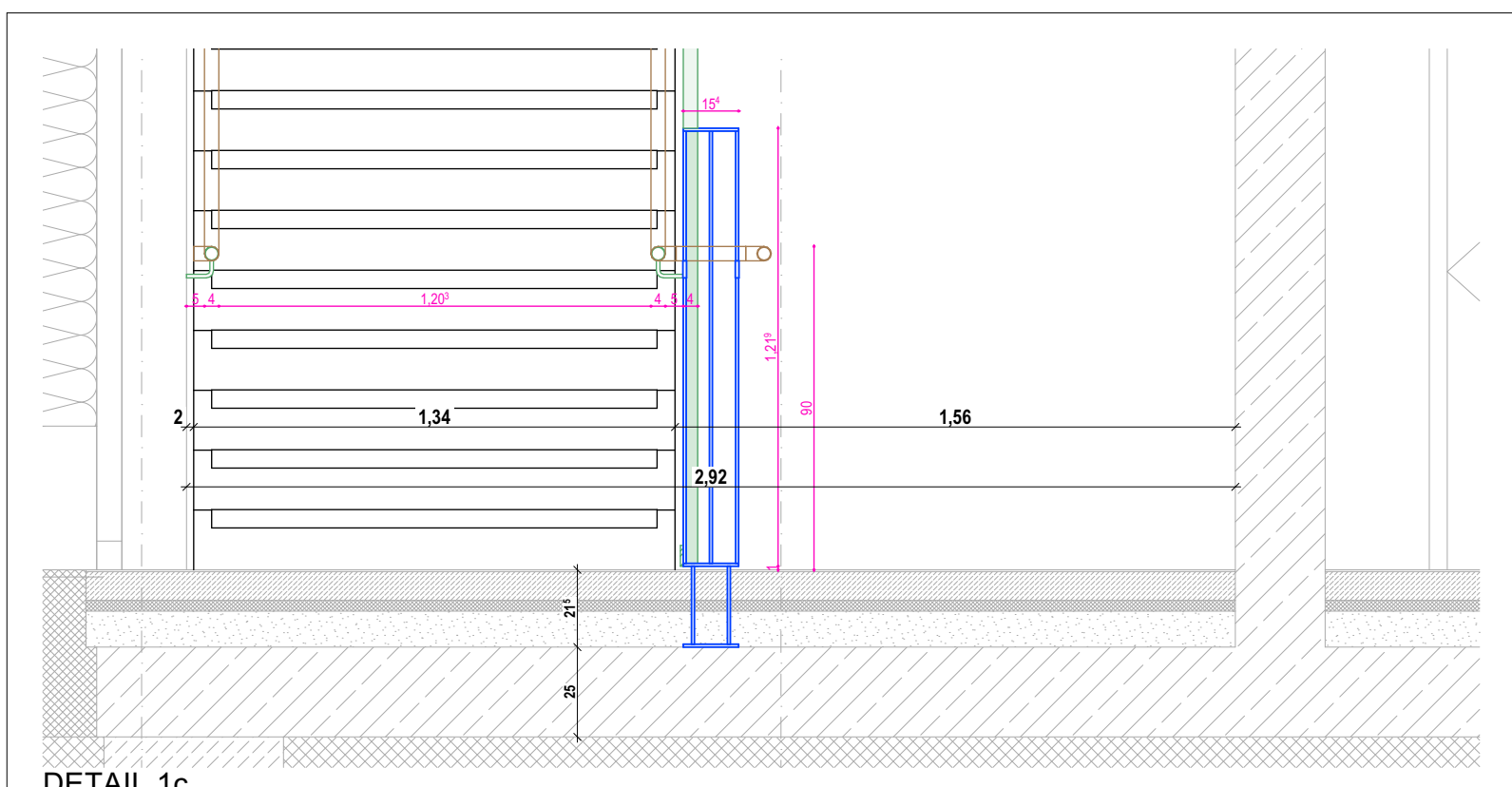
DETAIL 2b



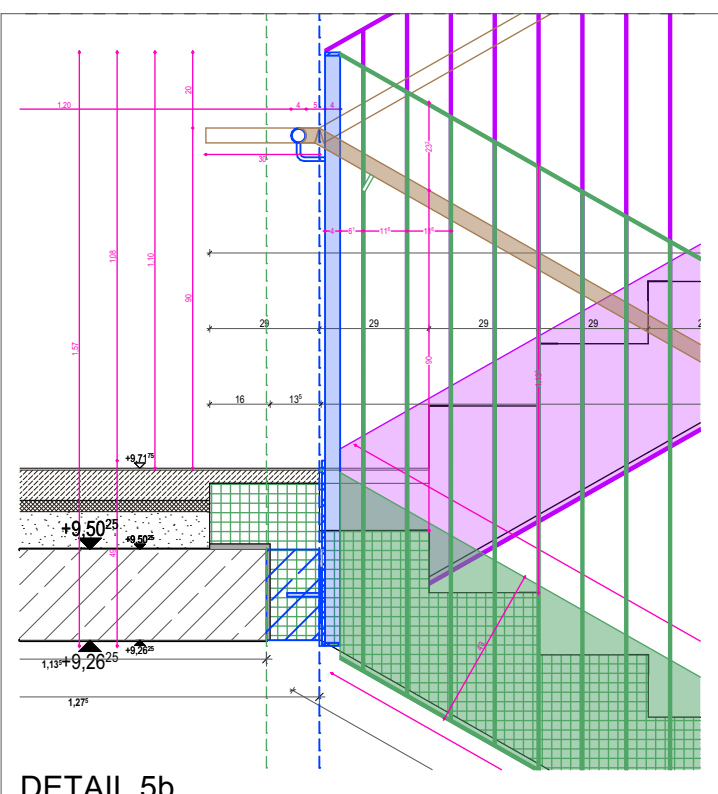
DETAIL 2a



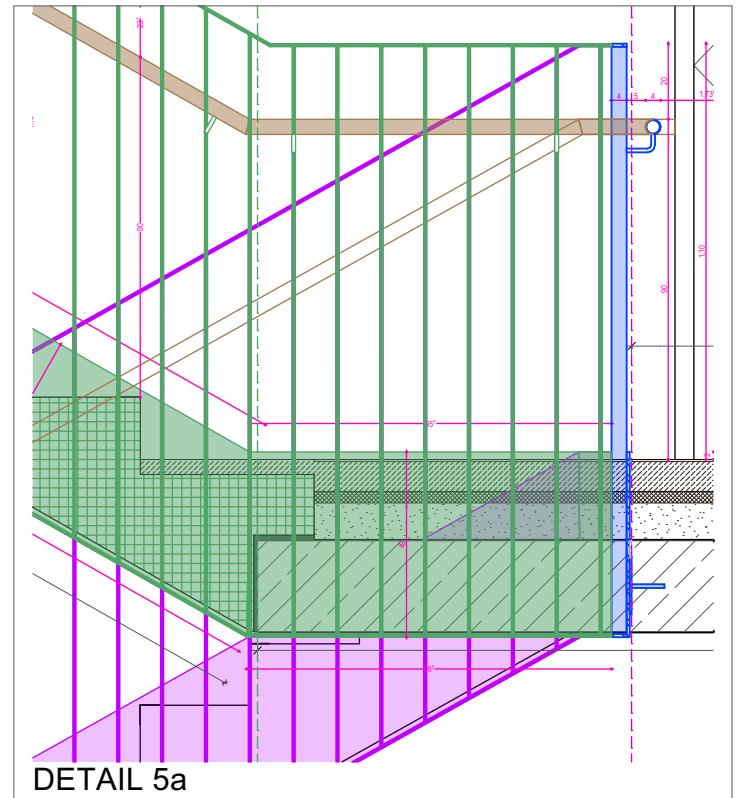
DETAIL Querschnitt allgemeine



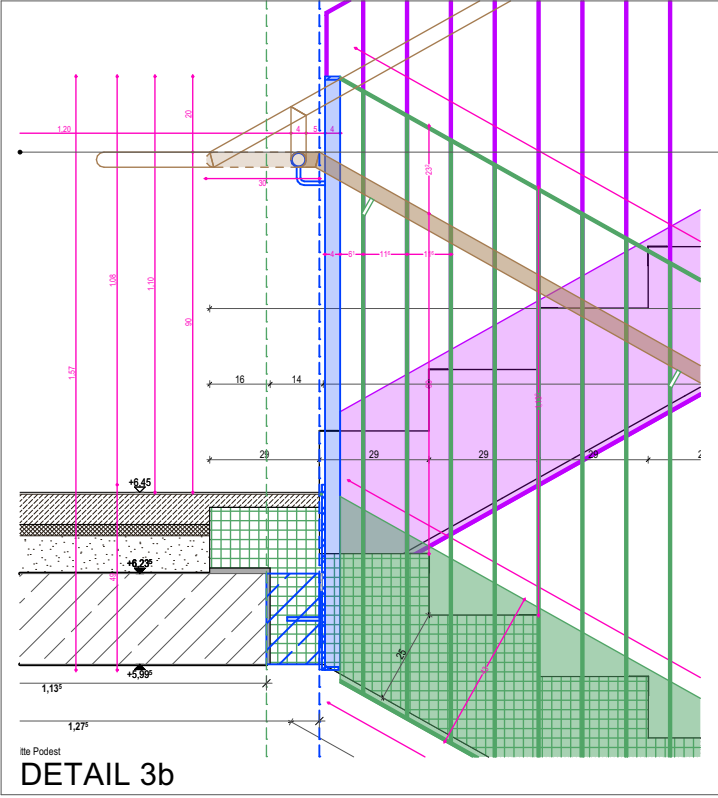
DETAIL 1c



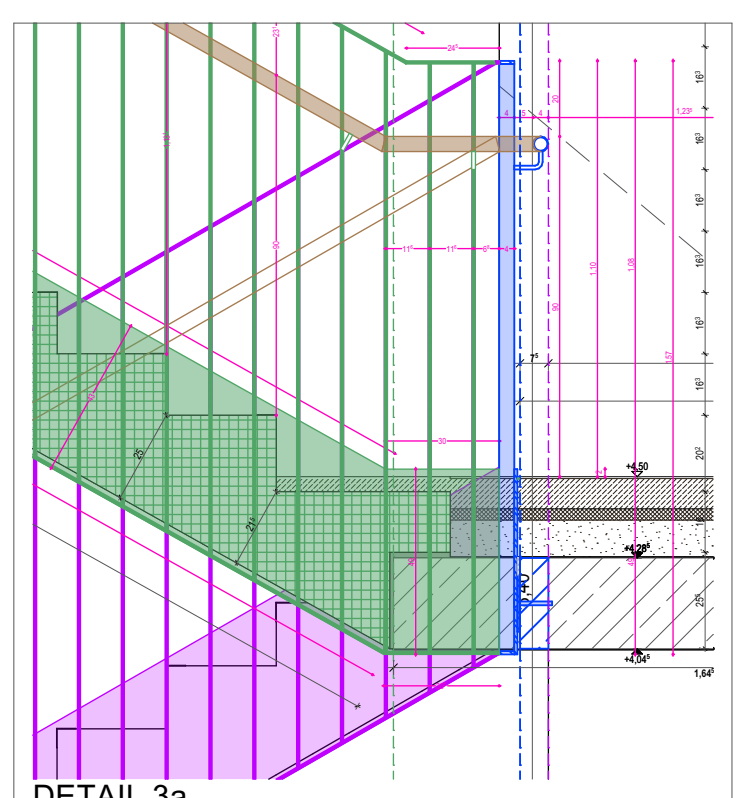
DETAIL 5b



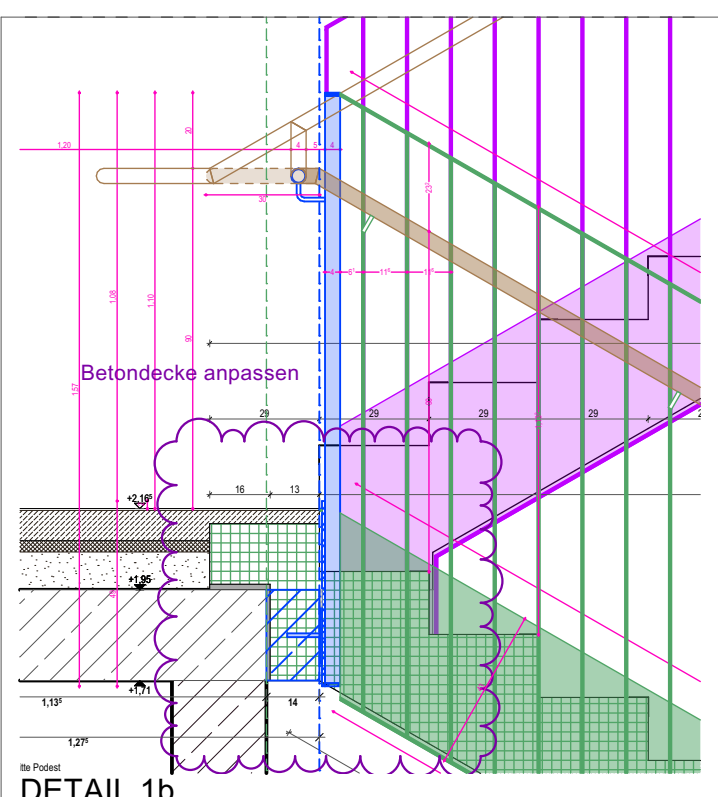
DETAIL 5a



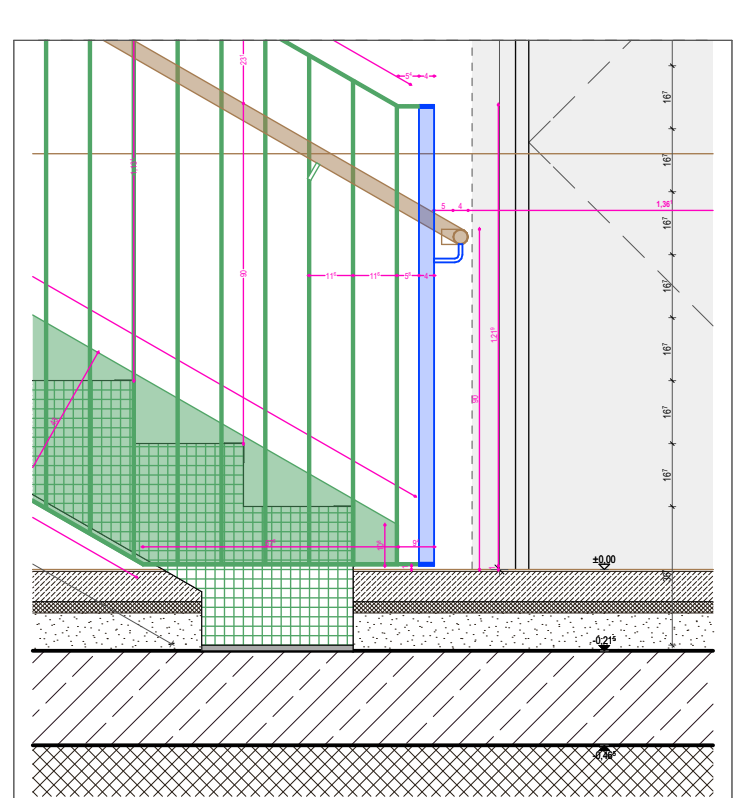
DETAIL 3b



DETAIL 3a



DETAIL 1b



DETAIL 1a

ZU BEACHTENDE HINWEISE

Sämtliche Angaben und Maße sind von den ausführenden Firmen vor Arbeitsbeginn zu prüfen. Dieser Plan ist nur in Verbindung mit dem Plan angegeben Details vollständig zu verstehen.

Bei Maßdifferenzen, Abweichungen zu Plänen, die Statik, bzw. statischen Berechnungen und Abweichungen bzgl. Ausprägungen sind die Architekten und die Bauleitung unverzüglich zu verständigen.

Projektschritte und Durchbrüche erkennen nach Schal-Bewehrungsplänen des Statikers, hierzu auch Weichenplan.

Dieser Plan ist nur in Verbindung mit dem Plan angegeben Details vollständig zu verstehen.

Die Montagepläne der Elektro- und HL-S-Systeme sind für die ausführenden Firmen und Bauleitung vor Baubeginn zu übergeben.

Alle tragenden Bauteile nach statischer Berechnung.

Schließen der Vorstützen, sowie die komplette Schalung der Stützen, Treppenhäuser, darf erst nach erfolgter Installation und nach Freigabe der Bauleitung erfolgen.

Tür- und Fensterelemente werden beschriftet sich auf 0,00. Angabe Öffnungsmasse von Türen: von OK FFB bis UK STZ.

PROJEKTBEZEICHNUNG

Erweiterung der staatlichen Berufsschule München-Land

GERÄUDESCHMA

PROJEKTKÜRZEL

BSML

BAUHERR

ORT DES BAUVORHABENS

Graf-Landwehr-Str. 26, 30, Imperm-Gelände, 81929 München

ENTWURFSARCHITEKT

ARCHITEKT LPHS-8

PLANNUMMER

BSML_5_ARC_XX_DT_XX_TR_56004_A_V

STAND 06.03.2024

GEZ V. MF

PLANGRÖSSE 118,90x44,10

MAßSTAB

1:50, 1:20